



MINISTÈRE
DE LA CULTURE

Liberté
Égalité
Fraternité



Rendez-
vous
aux
Jardins
02
— 04 juin
2023

20^e édition

Illustration: Charlotte Gastaut / Cosmos 3 pièces

LES MUSIQUES DU JARDIN

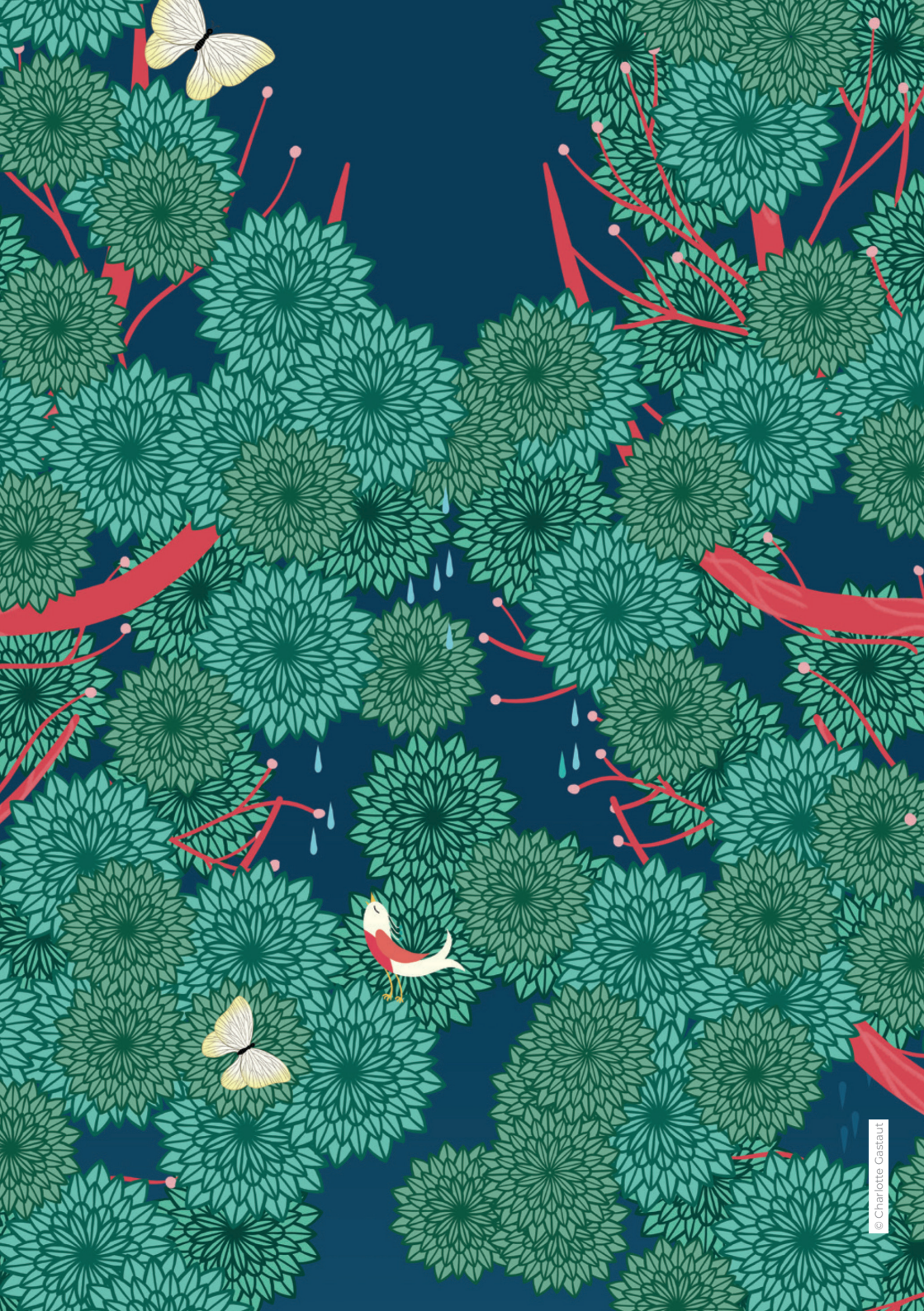
rendezvousauxjardins.fr
#RdvJardins



PROGRAMME

#PaysdeDreux





© Charlotte Castaut



Rendez-vous aux jardins est une manifestation qui a pour objectif de mettre en valeur la richesse et la variété des parcs et jardins, historiques et contemporains et la préservation d'une nature cultivée sur tout le territoire.

Le thème de cette année évoque les multiples sons entendus dans les jardins : chants des oiseaux, sons d'autres animaux (grenouilles, insectes...), bruits de l'eau, du vent, des plantes, installations sonores, musiques composées pour un jardin, etc.

— CRÉCY-COUVÉ

dim. 4 JUIN de 14h à 18h

Visite du Jardin des 6 sens
au Moulin de la Bellassière

Madame de Pompadour transforma en 1750 l'usage de ce moulin à blé qui devint notamment un jardin d'hiver et la buanderie du château.

Balade possible le long de la rivière entre le Moulin de la Bellassière et le Jardin de la fonderie de Saulnières

TARIF : 5€

2 chemin de la Bellassière
Informations au 06 24 42 45 22

— SAULNIÈRES

vend. 2, sam. 3 et dim. 4 JUIN
toute la journée

Visite libre de l'exposition
du Jardin de la Fonderie

Des animations proposées par le Cercle
Laïque de Dreux le dimanche :

15h et 15h30 : Démonstration et
initiation au Taï Chi

16h : Lecture en plein air sur le thème
de la musique des jardins.

Balade possible le long de la rivière entre
le Jardin de la fonderie et le Moulin de la
Bellassière à Crécy-Couvé.

ENTRÉE LIBRE

Rue de la Mairie
Informations au 02 37 46 01 73

— DREUX

vend. 2, sam. 3 et dim. 4 JUIN
de 9h30 à 12h30 et de 13h30 à 17h30

Visite libre du Domaine Royal
de Dreux

Découvrez le parc arboré de la Chapelle
Royale Saint-Louis, nécropole de la famille
d'Orléans.

TARIF ADULTES : 9,20€

Chapelle Royale St Louis - 2 Square d'Aumale

Informations au 02 37 46 07 06

— GILLES

vend. 2 et sam. 3 JUIN de 10h30
à 12h et de 14h30 à 16h

Visite du jardin de Marie-Hélène
Quentin, maraichère et paysagiste

Découvrez un jardin très productif en
fruits et légumes, riche en biodiversité,
respectueux de l'environnement.
Différents thèmes seront abordés, la
gestion de l'eau, la permaculture, le
compostage, les plantes sauvages et
comestibles

ENTRÉE LIBRE

26 Grande rue
Informations au 06 50 50 46 16 / réservation sur
ot-dreux.fr

— ÉCLUZELLES

sam. 3 JUIN à 14h30

Balade contée : l'arbre de vie !

Venez voyager dans les mythes et
légendes autour des arbres, d'Yggdrasil,
le frêne cosmique de mythologie viking,
au trésor du baobab en passant par le
Grand-Père Cèdre des Indiens Kiowa avec
qui il faut dialoguer pour pouvoir utiliser
ses branches...

TARIFS : 8€ ADULTES, 6€ ÉTUDIANTS, 4€
ENFANTS MOINS DE 14 ANS
Tarif incluant l'accès à l'exposition de la Maison
des Espaces Naturels.

Maison des Espaces Naturels,
28, rue Etienne Malassis
Informations au 02 37 46 01 73
Week-end au 02 36 69 03 47

dim. 4 JUIN à 14h30, 15h, 16h
et 17h

Les oiseaux : ces héros du plan d'eau !

Depuis un bateau, apprenez à reconnaître,
identifier et observer les oiseaux présents
et ceux nichant sur le site, en période
d'éclosion et de nourrissage des jeunes.

TARIFS : 8€ ADULTES, 6€ ÉTUDIANTS, 4€
ENFANTS MOINS DE 14 ANS

Tarif incluant l'accès à l'exposition de la Maison
des Espaces Naturels.

Maison des Espaces Naturels
28, rue Etienne Malassis
Limité à 5-6 personne par rotation
Informations au 02 37 46 01 73 -
Week-end au 02 36 69 03 47

dim. 4 JUIN à 14h30

Enigmo'Balade,
à la poursuite des trésors naturels
de Mézières-Ecluzelles !

Saurez-vous ouvrir le coffre-fort ? Pour
cela, jouez à l'aventurier chercheur : vous
devez résoudre, le long d'un parcours, les
énigmes sur les habitants du plan d'eau
afin de récolter des indices et découvrir le
code secret.

TARIFS : 8€ ADULTES, 6€ ÉTUDIANTS, 4€
ENFANTS MOINS DE 14 ANS
Tarif incluant l'accès à l'exposition de la Maison
des Espaces Naturels.

Maison des Espaces Naturels
28, rue Etienne Malassis
Départ en continu, dernier départ à 16h
Informations au 02 37 46 01 73
Week-end au 02 36 69 03 47

dim. 4 JUIN à 14h30

Un biathlon, grandeur nature !

Après un petit parcours de mobilité
accessible à tous, il vous faudra atteindre
des cibles et faire le meilleur chrono.
Sportif ou non, vous trouverez votre plaisir
en vous surpassant dans l'univers du plan
d'eau de Mézière-Ecluzelles...

TARIFS : 8€ ADULTES, 6€ ÉTUDIANTS, 4€
ENFANTS MOINS DE 14 ANS
Tarif incluant l'accès à l'exposition de la Maison
des Espaces Naturels.

Maison des Espaces Naturels
28, rue Etienne Malassis
Départ en continu, dernier départ à 17h
Informations au 02 37 46 01 73
Week-end au 02 36 69 03 47

— SAINT-MAIXME-HAUTERIVE

vend. 2 et sam. 3 JUIN à 20h30

Pièce de Théâtre « L'avare »

dans la Ferme du Bois d'O
(Centre d'Art Jean-René Lozac'h).

Découvrez la ferme ancienne du Bois d'O
et le golf installé en lisière de forêt.
Spectacle et pause ripailles.

TARIFS : 14€ PAR PERSONNE,
26€ REPAS COMPRIS

Golf du Bois d'O, la Ferme de Gland
Informations et réservations au 06 95 09 29 78

— SAINT-SAUVEUR-MARVILLE

sam. 3 et dim. 4 JUIN
de 10h à 19h

Fête des plantes et de la
biodiversité au Parc de la Clef

Découvrez un parc de 4 hectares avec ses
jardins. Une grande gamme de végétaux
seront exposés et de nouveaux exposants
présents.
Dans le thème des Rendez-vous au jardin,
Philippe Govin animera ces journées en
improvisant de la musique au milieu des
arbres.

Restauration sur place. Animation avec
visites commentées des stands et des
jardins.

Parking, animaux de compagnie acceptés

TARIF : 5€

16 rue du Parc à Marville-les-Bois
Infos au 06 24 82 32 00
www.leparcdelaclef.fr

— VERNOUILLET

sam. 3 JUIN à 15h

Promenade-découverte
des insectes animée

par deux botanistes de l'association
AVERN.

Le but de la promenade est de (re)
connaître les insectes rencontrés sur le
chemin et de comprendre leur mode de
vie en les examinant de très près : une
lunette et loupes seront utiles.

ENTRÉE LIBRE
7 rue de l'Épinay - Mille Club
Informations au 06 71 59 37 12



Renseignements :

Office de Tourisme
de l'Agglo du Pays de Deux
9 Cour de l'Hôtel-Dieu
28100 DREUX

02 37 46 01 73
contact@ot-dreux.fr

Bureau d'Information
Touristique à Anet

1 Place du Château
28260 ANET

02 37 41 49 09

www.OT-DREUX.fr



#paysdedreux

OFFICE
DE TOURISME
CLASSÉ

2022 CLASSÉMENT PUBLIABLE &
MONITORING CLASSÉ OT TOURISME



TOURISME & HANDICAP